

UMA NOVA ESPÉCIE DE BARATA DO BRASIL

S. DE TOLEDO PIZA JR.

Escola Superior de Agricultura "Luiz de Queiroz"

Universidade de S. Paulo — Piracicaba

BLATTIDAE — BLABERINAE

Blaberus bisignatus sp. n.

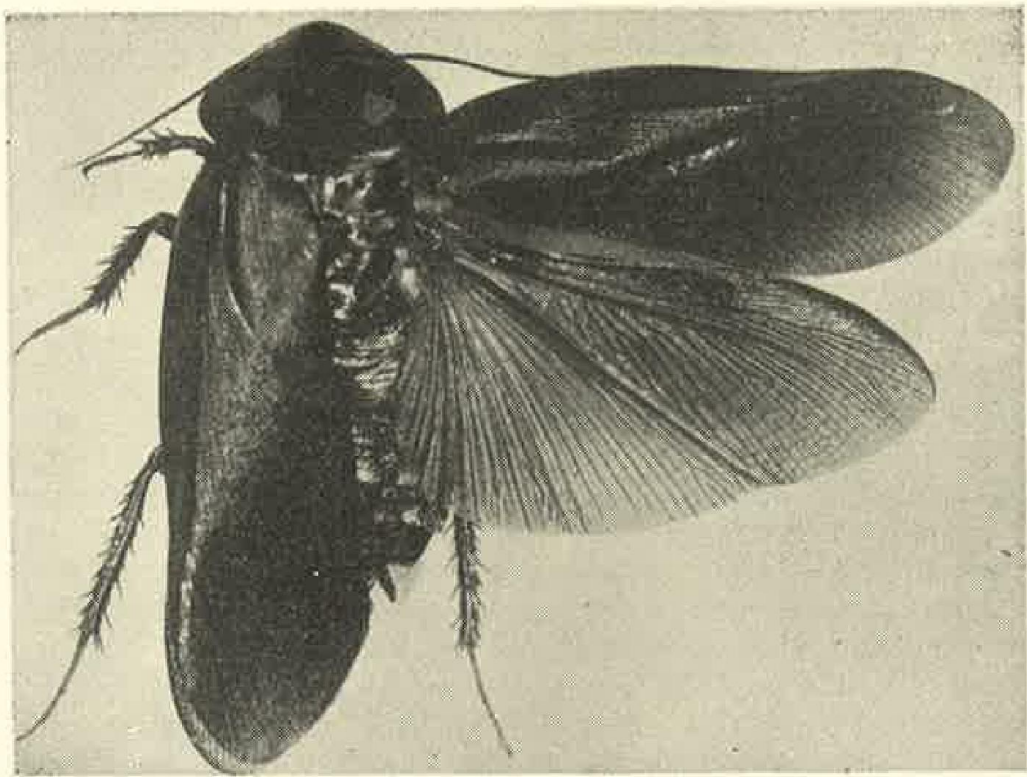
Mas. Statura parva, piceus, nitidus, elytris, plus quam dimidia parte, alisque dense translucido-infumatis, pronoto antice luteo-limbato, disco macula magna triangulari, lutea, utrinque ornato, mesonoto antice in medio macula concolori, quadrangulari. Caput a pronoto omnino obtectum, nigro-nitidum, sparsim minutissime puncturatum, clypeo ac parte basali labri atque ocellis luteis. Antennae corpore sat breviores, extremitatem coxarum posticarum haud superantes, parte basali a articulis 13 constituta, nigro-nitida, parte reliqua breve-pilosa, lutescenti, opaca. Oculi remoti, a sese longitudine articuli I antennarum separati. Pronotum transverse-ovatum, margine postico regulariter rotundatum, margine antico obtuse rotundatim angulatum, disco circumdatim tenuiter ruguloso-impressum. Elytra extremitatem abdominis valde superantia, area humerali fortiter puncturata, dimidium marginem vix attingente. Femora antica subtus ad marginem anteriorem spinis 4 armata, ad apicem spina majore utrinque; femora intermedia spinis apicalibus tantum; postica. praeter spinam apicalem anteriorem altera parva prope apicem instructa. Femora intermedia et postica parte anteriori leniter longitudinaliter castaneo-rufo vittata. Segmenta abdominalia ventralia antice indistincte castaneo-rufo fasciata. Lamina subgenitalis convexa, levissime transversaliter rugulosa, margine postico rotundato, luteo, ad laterum dexterum rotundatim emarginato. Styli tenuissimi.

Longitudo corporis	35,2 mm
Longitudo pronoti	10,5
Latitudo pronoti	14,0
Longitudo elytrorum	37,0
Latitudo elytrorum maxima	12,0

Pátria : Fartura, Est. de S. Paulo, Brasil.

Col. : Dr. A. Zamith, 28-11-1959.

Tipo : Um macho, na coleção do autor.



Blaberus bisignatus sp. n. (macho)